

## Microsoft SQL-server för BYGGsamordnaren.

Beskrivning av hur en sql-serverdatabas skall sättas upp för BYGGsamordnaren (bs).  
Migrering av data etc täcks inte av detta dokument.

### **Notering**

Byggsamverkan AB har ingen möjlighet att installera, konfigurera eller drifta en MS-SQL-servermiljö. Det är alltså upp till kunden att skaffa den kompetensen.

### **Version av SQL-server**

Vid test använder vi en SQLserver 2008 Express Edition.

Eftersom bs inte använder interna funktioner i servern brukar det gå bra med i princip alla versioner (alltså även fullversioner av SQL-Server).

Bs sparar INTE dokument etc i databasen varför Express Edition räcker gott.

### **Steg 1, skapa databasen SQL-servern**

Skapa en databas i SQL-servern, lämpligt namn är Byggsamordnaren.

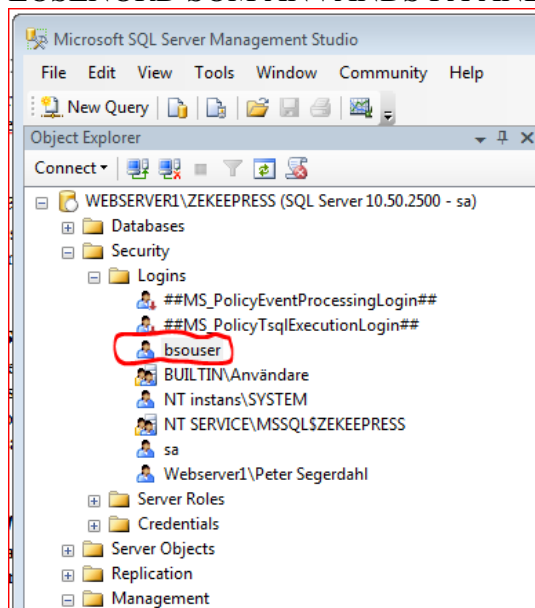
Det enda som är viktigt är att Collation är satt till Finnish\_Swedish\_CI\_AS.

### **Steg 2, skapa en användare i databasservern**

Skapa sedan en användare i SQL-servern (inte direkt i databasen), lämpligt namn är bsouser (se bild nedan).

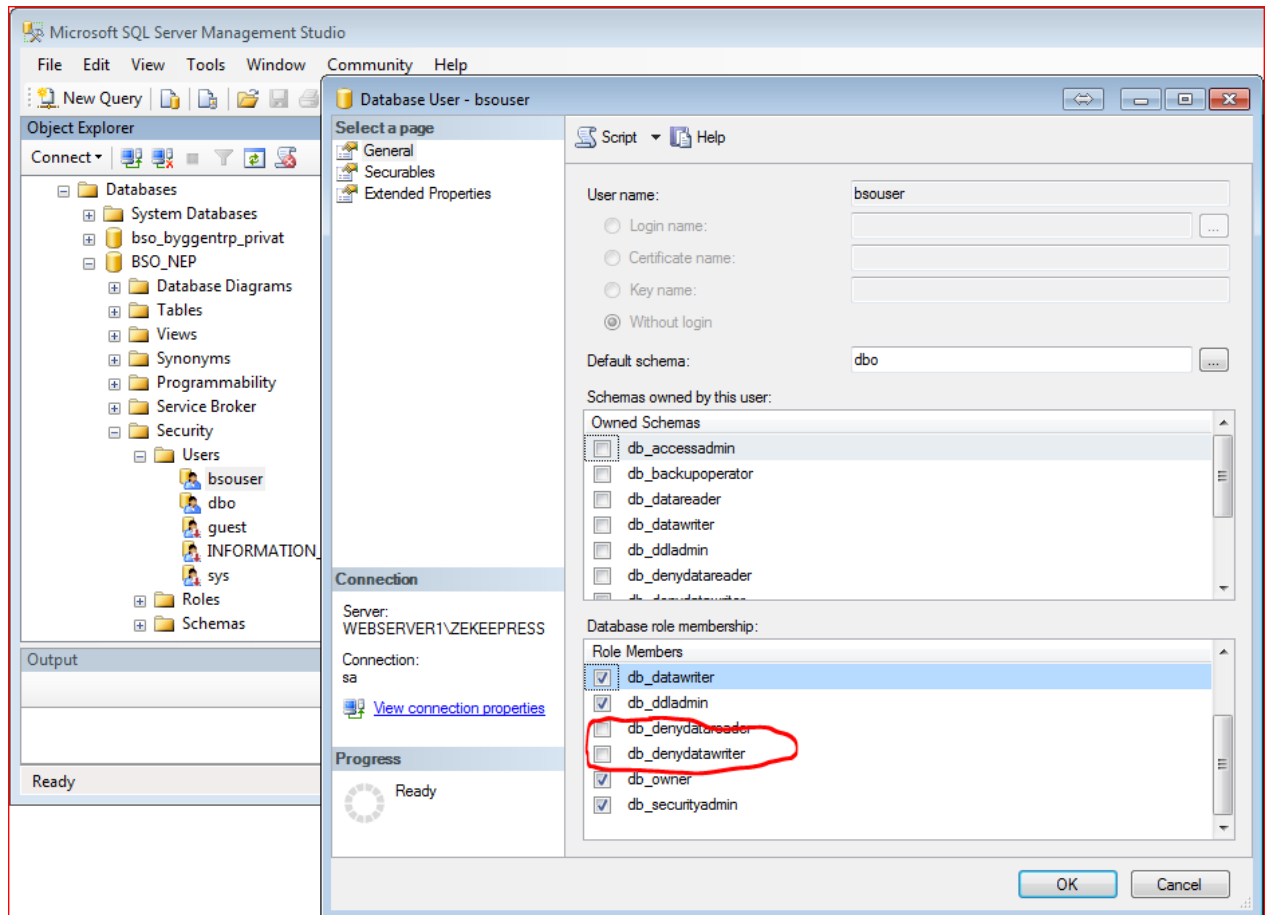
Viktigt är att lösenordet INTE behöver bytas och ALDRIG upphör, att användaren har eget användarnamn och lösenord, använd alltså inte Windowsautentisering.

**LÖSENORDET KOMMER ATT LIGGA I KLARTEXT I EN INIFIL, ANVÄND INTE LÖSENORD SOM ANVÄNDS PÅ ANDRA STÄLLEN.**



### **Steg 3, koppla användaren till databasen**

Under Security för databasen läggs sen användaren till (se bild nedan).  
Ge honom alla rättigheter UTOM nedan inringade (blir lite konflikt då).



### **Steg 4, kontrollera**

Det finns lite fallpropar vad gäller brandväggar etc som vi inte tar upp lösningarna på här.  
För att kontrollera att du (sannolikt) har passerat dem, gör enligt nedan:

Logga in i Windows hos en användare (och som användaren, inte administratör) som skall köra bs.

Lägg sen upp en ODBC-koppling till databasen ovan, använd användarnamn och lösenord.  
I slutet av den guiden finns en "Testa källan", fungerar den brukar det funka med bs.

### **Brandväggar och andra bekymmer**

Se till att port 1433 Tcp är öppen för trafik till SQL-servern.

SQL-servern måste också vara satt för att tillåta klientanslutning via Tcp.

För att kunna browsa SQL-servrar tex. från en klient, så måste Udp 1434 vara öppen.